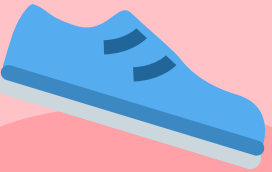


# ÖZEL ÖĞRENME GÜÇLÜĞÜ

## Özel Öğrenme Güçlüğü Nedir?

Bir çocuğun zekası normal ya da normalin üstünde olmasına rağmen, dinleme, düşünme, anlama, kendini ifade etme, okuma- yazma veya matematik becerilerinden bir ya da birkaçında yaşatlarına ve zekasına oranla düşük başarı göstermesidir.

Öğrenme bozukluğunda özel bir akademik alanda belirgin disfonksiyon söz konusudur. Öğrenme bozukluğu tanısı konulan çocuklarda bilişsel yetilerin düzgün olmayan dağılımı dikkati çeker. Literatürde disleksi (okuma sorunu) öğrenme bozukluğu ile eş anlamlı olarak ve bazen konuşma, dinleme ve anlama yetilerindeki sorunları içerecek şekilde geniş bir anlamda kullanılır



## Disleksi neden olur?

Disleksi sendromlu bireylerde beynin sağ ya da sol yarım kürelerinin gelişmediği veya az geliştiği ince ve dar olduğu görülür. Yapılan araştırmalar, Bu bozukluğa neden olan etmenler konusunda kesin sonuçlar vermemekle birlikte, düşük kilolu doğumlar, doğum öncesi ve doğum sonrası yaşanan sorunlar, dikkat eksikliği bozuklukları, yeme alışkanlıkları, bazı alerji türleri, görsel - işitsel - algısal ve benzeri sorunların özel öğrenme güçlüğü ile ilişkili olduğu varsayılmaktadır. Ancak bunlar her çocukta farklı durumlarda ortaya çıkmakta ve her çocuk için farklı nedenler ortaya koyulabilmektedir

## Özel Öğrenme Güçlüğü dört grupta incelenir

Okuma bozukluğu (Disleksi)  
Aritmetik bozukluğu (Discalculi)  
Yazılı anlatım bozukluğu (Disgrafi)  
Başka türlü adlandırılmayan öğrenme bozuklukları.



## Özel öğrenme güçlüğü'nün belirtileri

Gerekli girişimlerde bulunmasına rağmen, en az altı aydır sürme, yanlış ya da yavaş sözcük okuma, okuduğunu anlamada güçlük yaşama, harf harf söylemede veya yazmada güçlük yaşama, yazılı anlatımda güçlük yaşama, sayı algısı ve hesaplamada güçlük yaşama ve akıl yürütmeye güçlük yaşama olarak sıralanmıştır



## ÖÖG'li bireylerin tanılanmasında

Okul becerilerinin bireyin kronolojik yaşının önemli ve ölçülebilir derecede altında olması, Okul ya da işle ilgili günlük yaşam becerilerinin de etkilenmesi,

Bu durumunun zihinsel yetersizlik, diğer ruhsal ve sinirsel bozukluklar, ruhsal ve toplumsal güçlükler, okulda kullanılan dili tam bilmeme, eğitsel yönergelerin yetersizliği gibi durumlarla açıklanamaması gerekliliği vurgulanmaktadır



## Eğitsel tanılama için RAM süreci

Hastaneden raporlaştırma işlemi yapıldıktan sonra eğitsel tanılama için okulun bulunduğu ilçedeki rehberlik araştırma merkezlerine müracaat ederek randevu alınır.

Rehberlik araştırma merkezlerine eğitsel tanılama için gerekli evraklar:

- Sağlık raporu
- Kayıtlı olduğu okuldan eğitsel değerlendirme veya bireysel gelişim formu
- 4 adet fotoğraf
- Öğrencinin kimlik fotokopisi

RAM'da eğitsel tanılama için çocuğun performansı alınarak bu doğrultuda okul tedbir işlemi ve özel öğrenme güçlüğü destek eğitim programı planı yapılır.

Eğitsel tanılaması yapılmış özel öğrenme güçlüğü olan öğrenciler için okul bep birimi tarafından bireyin ilgi ve ihtiyaçları doğrultusunda bir program hazırlanarak destek eğitim odasından da faydalanması sağlanır.

Özel öğrenme güçlüğü öğrencileri olan sınıf öğretmeni tarafından da öğrenci için sınıf içi ortam düzenlemeleri yapılması beklenir.

Eğitsel tanılamada veli başvurusu dahilinde özel eğitim değerlendirme kurulunun uygun görmesi durumunda destek eğitim programı uygun görülen bireyler özel özel eğitim merkezlerinde ayda 8 saat bireysel, 4 saate kadar da grup eğitimi alabilirler.

