

BEDENSEL YETERSİZLİK

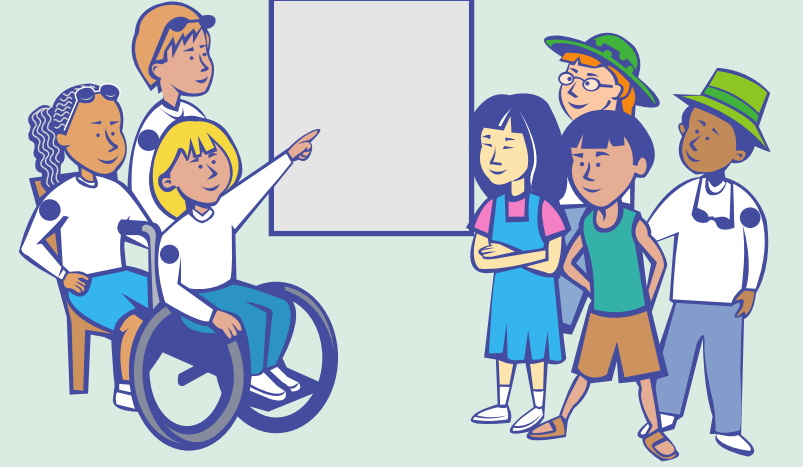
Özel eğitim hizmetleri yönetmeliğine göre ; ortopedik yetersizliği olan birey: Hastalıklar, kazalar ve genetik problemlere bağlı olarak kas, iskelet ve eklemlerin işlevlerini yerine getirememesi sonucunda meydana gelen hareket ile ilgili yetersizlikler nedeniyle özel eğitim ve destek eğitim hizmetine ihtiyacı olan birey olarak tanımlanmıştır

BEDENSEL ENGELLİLERİN ÖZELLİKLERİ

- Bağımsız hareket edebilme becerileri, devimsel koordinasyonları sınırlıdır.
- Hareketten çekinir, pasif kalmayı tercih ederler
- Sıklıkla yorgunluktan şikayet ederler.
- Yetersizlikten etkilenme düzeylerine göre uyum, konuşma ve öğrenme güçlükleri de görülebilir.
- Düşük benlik algısı görülebilir. Çocukların gelişimlerini ve dolayısıyla özelliklerini etkileyen pek çok faktör söz konusudur. Çocukta ortopedik yada sağlık yetersizliği olması durumunda çocuğun gelişimini etkileyen faktörlerin sayısı ve niteliği artmakta ve değişmektedir. Yetersizliğin neden olduğu durumların yanı sıra ailenin eğitim düzeyi, sosyoekonomik durumu, kardeş sayısı, buldukları çevre gibi etkenler çocuğun gelişiminde büyük rol oynamaktadır.
- Ortopedik yetersizliği olan çocukların kendilerine özgü fiziksel, dil, konuşma, zihinsel sosyal ve duygusal özellikleri bulunmamaktadır.
- Bedensel yetersiz olan çocukların tümünde ortak olan özellik bedensel hareketlerinin normal olarak işlevde bulunmalarının engellenmiş olmasıdır.
- Bu çocuklarda denge bozuklukları görülür.

BEDENSEL ENGELLİLİK TÜRLER

- Serebral Palsi (Cerebral Palsy)
- Doğuştan Kas Hastalıkları
- Amputasyon



@ALTINDAGRAM



@RAMAltindag



0 312 347 61 94



Örnek Mah. Adalı Halil Sk.
No :12 Altındağ / ANKARA

